

CL

Visseuse
dynamométrique
pneumatique



[®]**alkitronic**

Succès international

Applications

- Serrer ou desserrer des assemblages filetés complexes en continu.
- Particulièrement adaptées pour le serrage dans les zones à hauts risques d'explosion (Zone ATEX).
- **alkitronic®CLS**, visseuses rapides et compactes avec un couple de serrage de 60 Nm à 3500 Nm.
- **alkitronic®CLD**, visseuses confortables avec un couple de serrage de 160 Nm à 9800 Nm.
- **alkitronic®CLS2**, visseuses à deux vitesses de grandes puissances pour réaliser un vissage avec un couple de serrage entre 120 Nm et 48 000 Nm.

Avantages

- Précision permanente et plus haute de vissage face aux visseuses à chocs et clés hydrauliques, grâce à sa rotation continue.
- **alkitronic®CLD**, travail sans effort grâce à la rotation d'unité du moteur, qui est de 360°: aucunes forces de réaction ne sont transférées à l'opérateur.
- **alkitronic®CLS2** à vitesse rapide pour le vissage et le changement simple et rapide dans le fonctionnement de puissance.

Caractéristiques **alkitronic®**

- Manipulation simple avec un seul doigt pour une rotation dans le sens des aiguilles d'une montre et dans le sens inverse, fonction serrage optimum pour un fonctionnement en continu.
- Carter du moteur robuste en fonte d'aluminium avec un asservissement pneumatique prouvé.
- Mécanisme de transmission de qualité, fabriqué selon un processus de précision garantissant un travail en sécurité et une usure minimale.
- **alkitronic®CLS2** avec un couple de serrage maximum - 48 000 Nm
- Sur demande, nous pouvons livrer des silencieux pour réduire les émissions acoustiques.

Spécificités techniques



Sur demande, vous pouvez recevoir nos visseuses pneumatiques avec la certification ATEX: II 2 G D c IIB T6.

Les couples de serrage exigent une pression de fonctionnement de 2-7 bars et un débit d'environ 10-15 l/s. La précision du couple dépend de la stabilité du système d'alimentation.

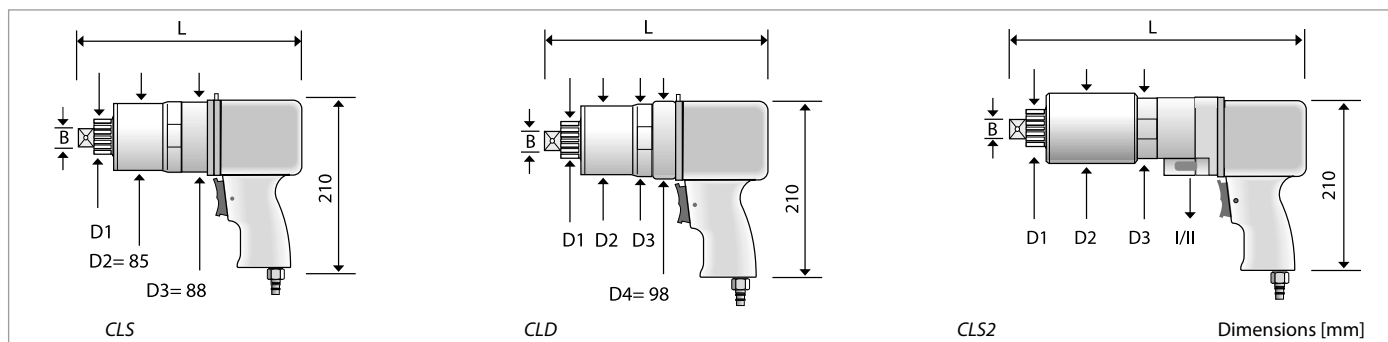


alkitronic®CLS2, visseuse à 2 vitesses à couple contrôlé. Changement mécanique de la vitesse rapide à la vitesse de puissance.

alkitronic®CLD visseuse en fonctionnement (image de droite). Assemblages filetés sur une couronne avec des écrous, ainsi que sur un moteur diesel pour des engins de TP.



Caractéristiques techniques



Modèles CLS

Type		CLS 15	CLS 25	CLS 35	CLS 45	CLS 75	CLS 95	CLS 135	CLS 175	CLS 255	CLS 315
Plage de couple (environ) *	Nm	60-220	90-280	130-400	160-500	300-900	360-1100	500-1450	650-1900	900-2700	1200-3500
Carré d'entraînement	B	1/2" / 3/4"	1/2" / 3/4"	3/4"	3/4"	3/4"	3/4"	1"	1"	1"	1"
Diamètre (environ)	D ₁ mm	41	41	41	41	41	41	54	54	54	54
Longueur (environ)	L mm	255	255	255	255	277	277	300	300	330	330
Poids sans DMA (environ)	kg	6	6	6	6	7	7	8	8	8,5	8,5
Vitesse de rotation à vide (env.)	Tr/min	60	38	34	27	19	13	9	7	6	4

Modèles CLD

Type		CLD 55	CLD 85	CLD 105	CLD 125	CLD 155	CLD 225	CLD 280	CLD 380	CLD 580	CLD 780	CLD 980
Plage de couple (environ) *	Nm	160-490	300-900	360-1100	450-1300	600-1700	900-2700	1200-3500	1500-4400	2100-6100	2600-7700	3300-9800
Carré d'entraînement	B	3/4"	3/4" / 1"	1"	1"	1"	1"	1"	1 1/2"	1 1/2"	1 1/2"	1 1/2"
Diamètre (environ)	D ₁ mm	41	41/54	54	54	54	54	54	72	72	72	91
Diamètre (environ)	D ₂ mm	85	85	85	85	85	85	85	98	109	133	173
Diamètre (environ)	D ₃ mm	88	88	88	88	88	88	88	98	109	133	173
Hauteur (environ)	H mm	280	300	300	300	300	300	300	320	350	350	370
Poids sans DMA (environ)	kg	7	8	8	8	8	8,5	8,5	10,5	13	15	25
Vitesse de rotation à vide (env.)	Tr/min	27	19	12	9	7	5	4	3	2	1,5	1

Modèles CLS2

Type		CLS2/100	CLS2/150	CLS2/300	CLS2/400	CLS2/600	CLS2/800	CLS2/1000	CLS2/3400	CLS2/4800
Plage de couple 2ème vitesse (environ)	Nm	120-360	170-500	380-1150	550-1600	850-2500	1000-3000	1200-3500	3300-9700	4700-14000
Plage de couple 1ère vitesse (environ)	Nm	380-1100	550-1600	1200-3600	1700-5100	2700-7900	3200-9400	3700-11000	11600-34000	16500-48600
Carré d'entraînement	B	3/4" / 1"	1"	1"	1 1/2"	1 1/2"	1 1/2"	1 1/2"	2 1/2"	2 1/2"
Diamètre (environ)	D ₁ mm	41/54	54	54	72	72	72	91		
Diamètre (environ)	D ₂ mm	85	85	85	98	109	133	173		
Diamètre (environ)	D ₃ mm	88	88	88	98	109	133	173		
Longueur (environ)	L mm	330	330	360	380	410	410	430		
Poids sans DMA (environ)	kg	7	7,5	9	11	12	16	24	58	58
Vitesse de rotation à vide 2ème (env.)	Tr/min	36	21	15	9	6	5	4		
Vitesse de rotation à vide 1ère (env.)	Tr/min	12	7	5	3	2	1,5	1	Détails techniques sur demande	

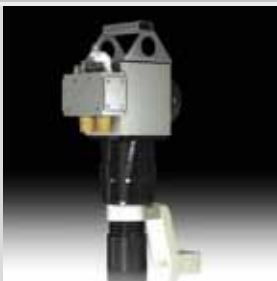
*) Attention: au desserrage le couple nécessaire peut-être jusqu'à 20% supérieur.

Informations sur le produit

alkitronic® Modèles CLV

Visseuses pneumatiques à contrôles de couple avec télécommande pour des serrages en simultané et des serrages en séries semi-automatique. Couple de serrage jusqu'à 3460 Nm.

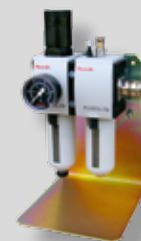
Si vous le souhaitez, nous vous enverrons des informations plus détaillées.



Le réglage du couple de serrage des visseuses pneumatiques *alkitronic®* se règle à l'aide de la pression de l'air réglable sur unité d'entretien.

Accessoires :

Unité de traitement d'air complète avec filtre, régulateur, graisseur et flexibles inclus de 5 m.



alkitronic® vous propose
toutes les technologies
d'entraînement.

Extrait de notre gamme
de produits :

✓ **ÉLECTRIQUE**



✓ **PNEUMATIQUE**



✓ **HYDRAULIQUE**



✓ **MANUEL**



alkitronic®

VOTRE ATOUT LE PLUS PUISSANT

Plus grande qualité

Fabrication de grande qualité
Utilisation de matériaux de grande qualité
Longévité des produits
30 ans d'expérience et de savoir faire dans le
domaine du serrage
Fabriqué en Allemagne – brevets internationaux

Plus grande précision

Couple de serrage spécifique pour chaque
application
Répétitivité de grande exactitude
Fiabilité dans le fonctionnement continu
Documentation sur les vissages
Système automatisé de mise hors service

Plus grande productivité

Vissage rapide et précis
Utilisation en environnement ATEX
et/ou IP54
Haute sécurité dans le travail
Simple d'utilisation avec un rendement assuré

Service technique

Conseil technique sur le site
Formation des opérateurs à l'utilisation et
au calibrage en usine
Conseil d'utilisation aux opérateurs
Service SAV

TORQUE POWER WORLDWIDE

alki TECHNIK GmbH

Conception, fabrication et commercialisation de systèmes de vissage

Unterlettenweg 4 – D-85051 Ingolstadt – tél. +49 841 97499-0 – fax. +49 841 97499-90
info@alkitronic.com – www.alkitronic.com